

Psychische Erkrankungen

im Schulsport

Dr. Matthias Marckhoff



Helen-Keller-Schule

Bezirksregierung
Münster



UKM

Universitätsklinikum
Münster



Neue Situationen machen mich nervös;
ich verliere leicht das Selbstvertrauen:

55,3% eindeutig zutreffend

39,5% teilweise zutreffend

Körperlich bin ich mit mir zufrieden:

2,6% stimme voll und ganz zu

5,3% stimme eher zu

Ich bin hässlich:

39,5%

stimme voll und ganz zu

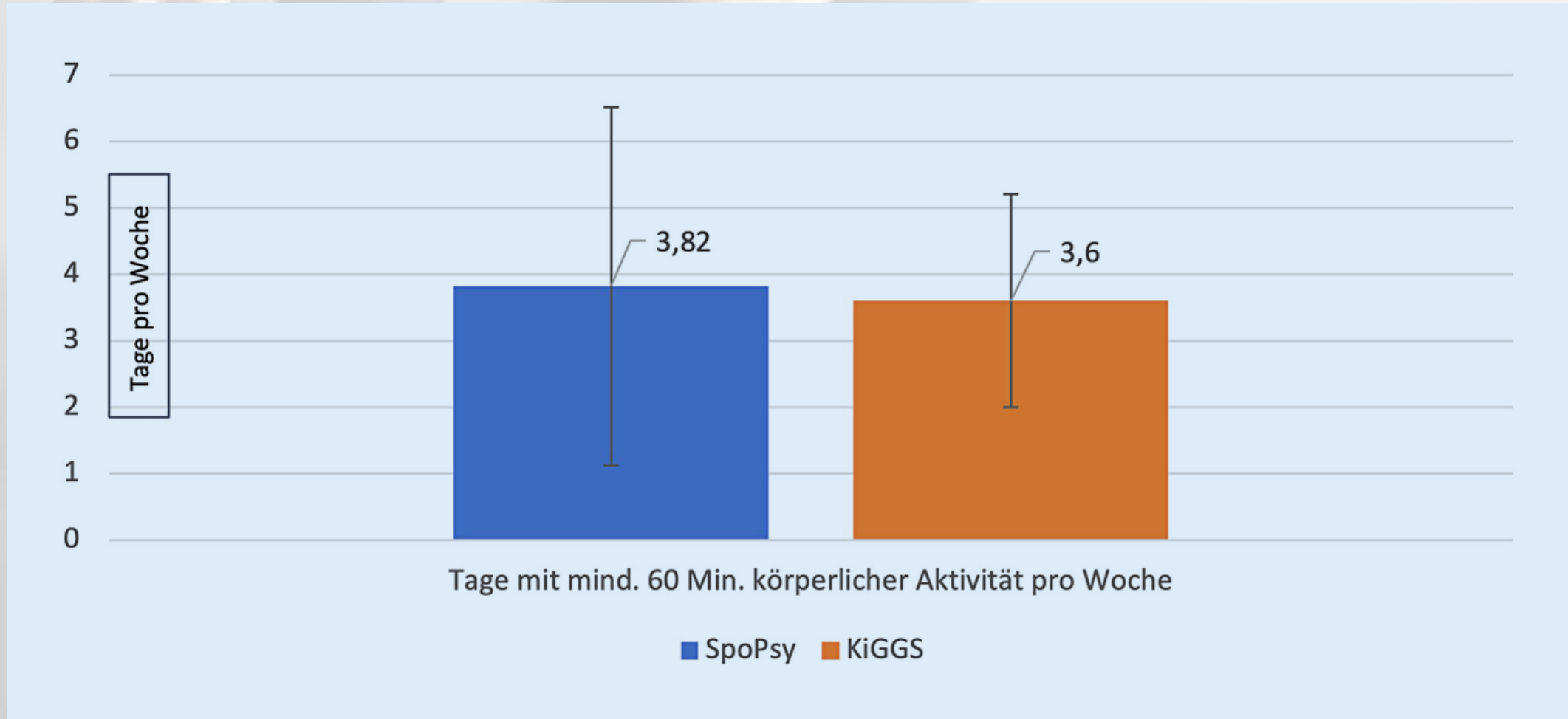
15,8%

stimme eher zu

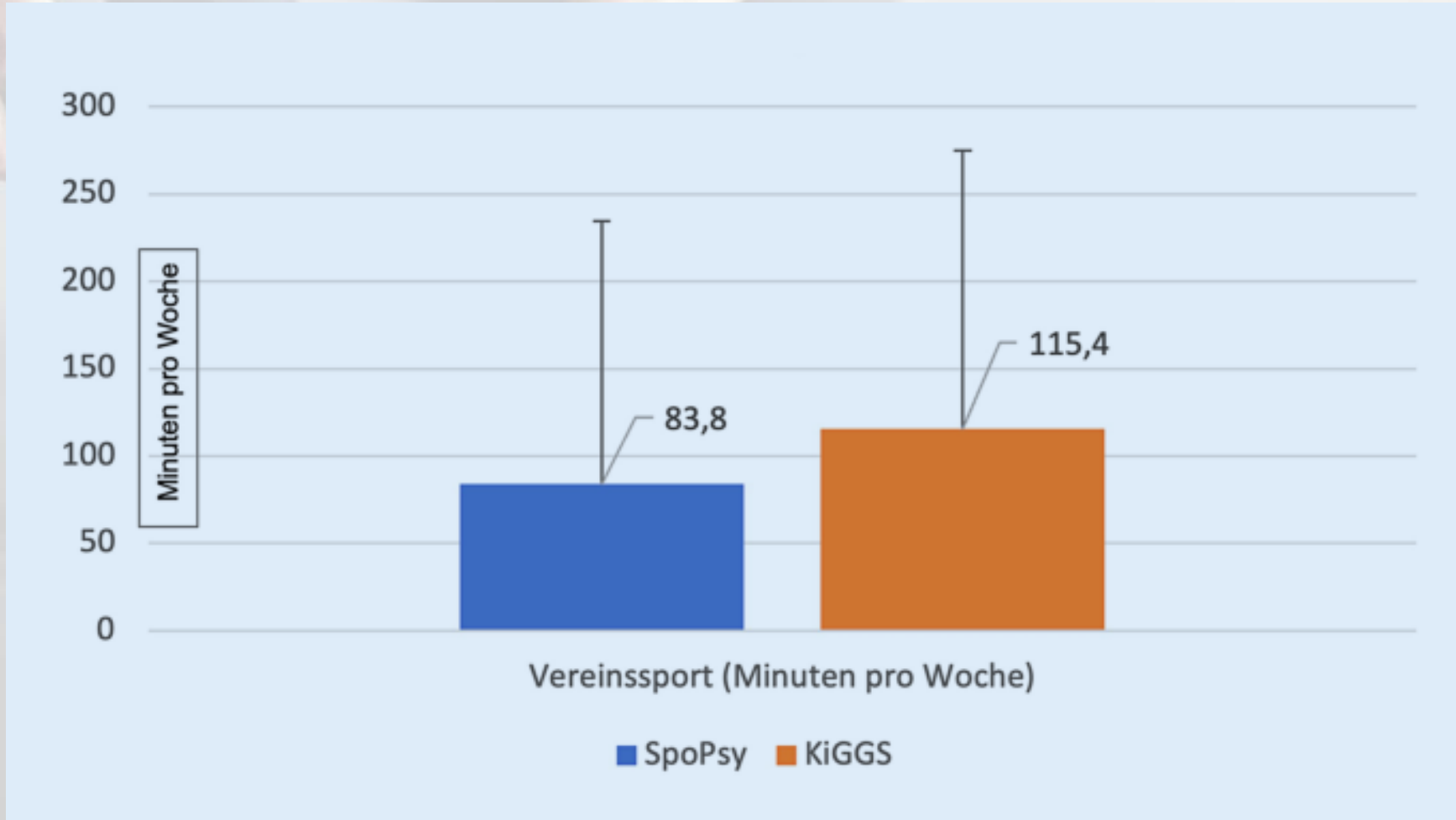
Sport- und Bewegungsverhalten



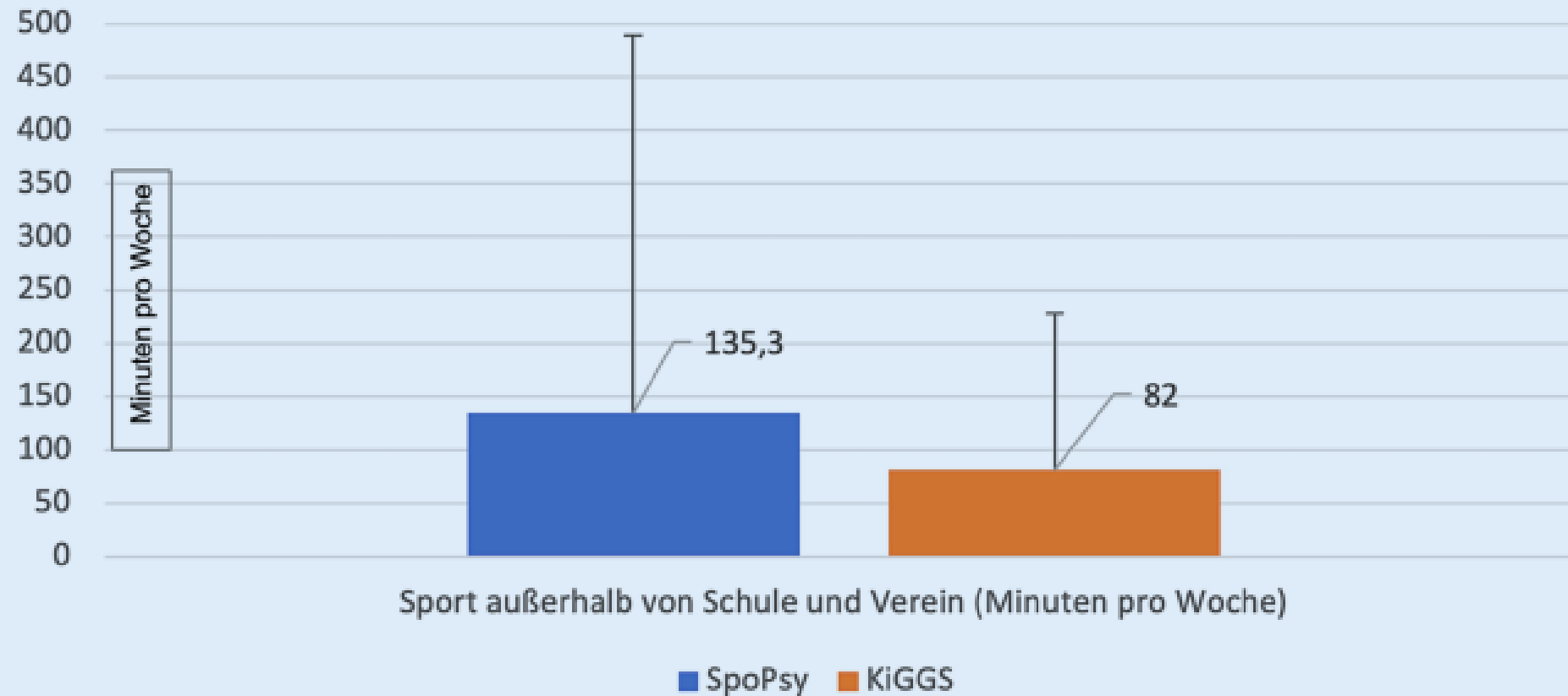
Sport- und Bewegungsverhalten



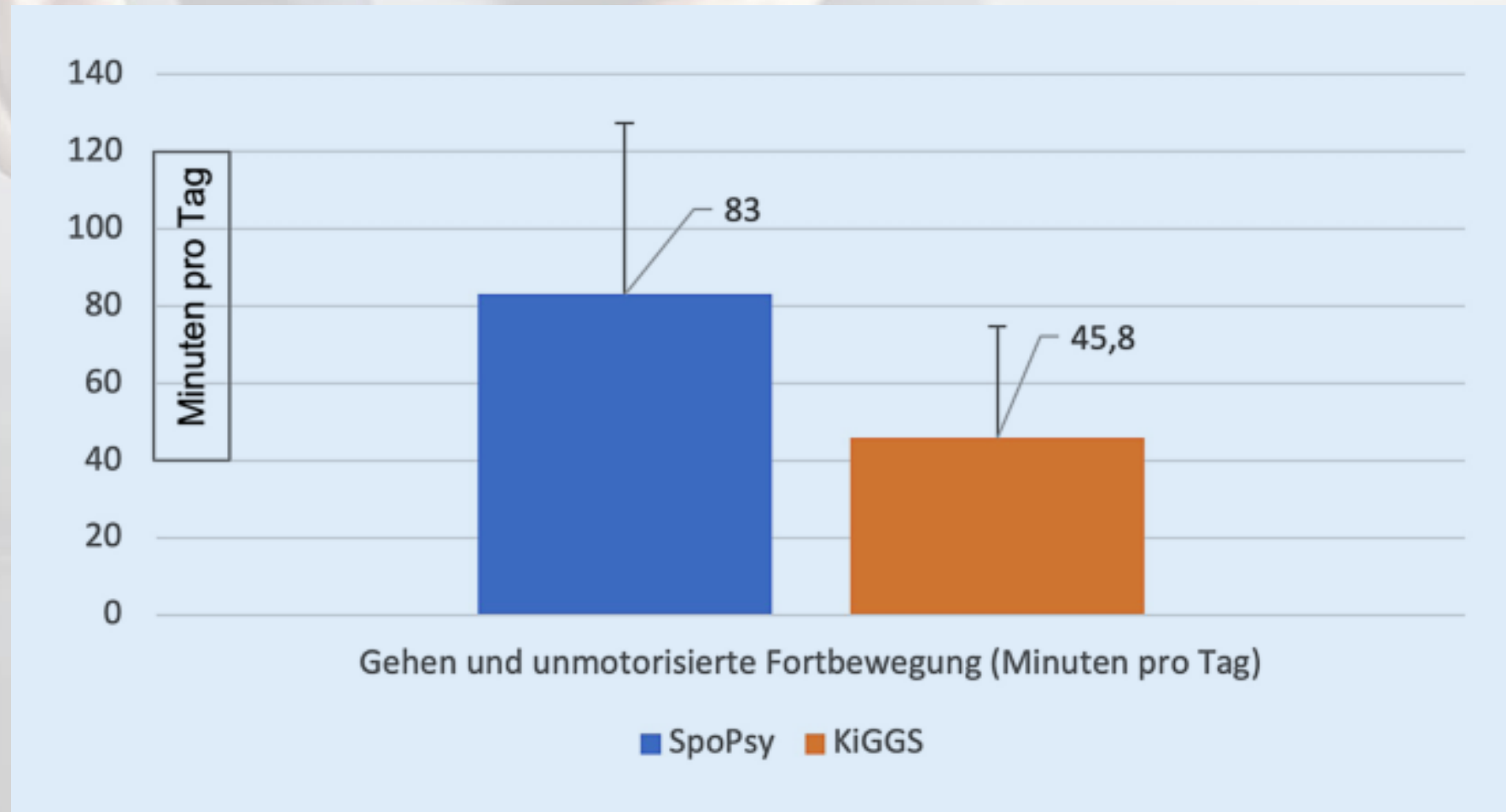
Sport- und Bewegungsverhalten



Sport- und Bewegungsverhalten



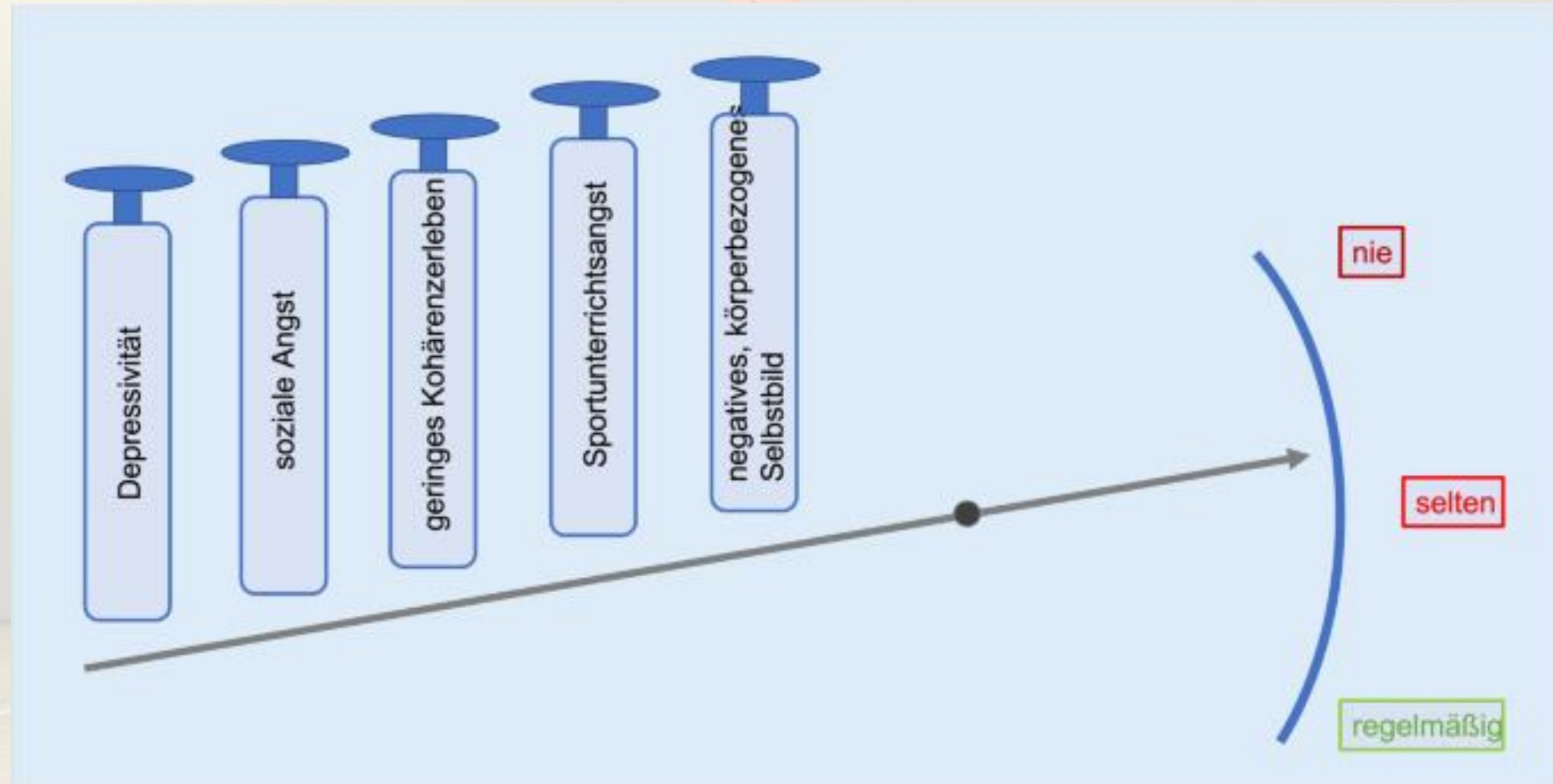
Sport- und Bewegungsverhalten



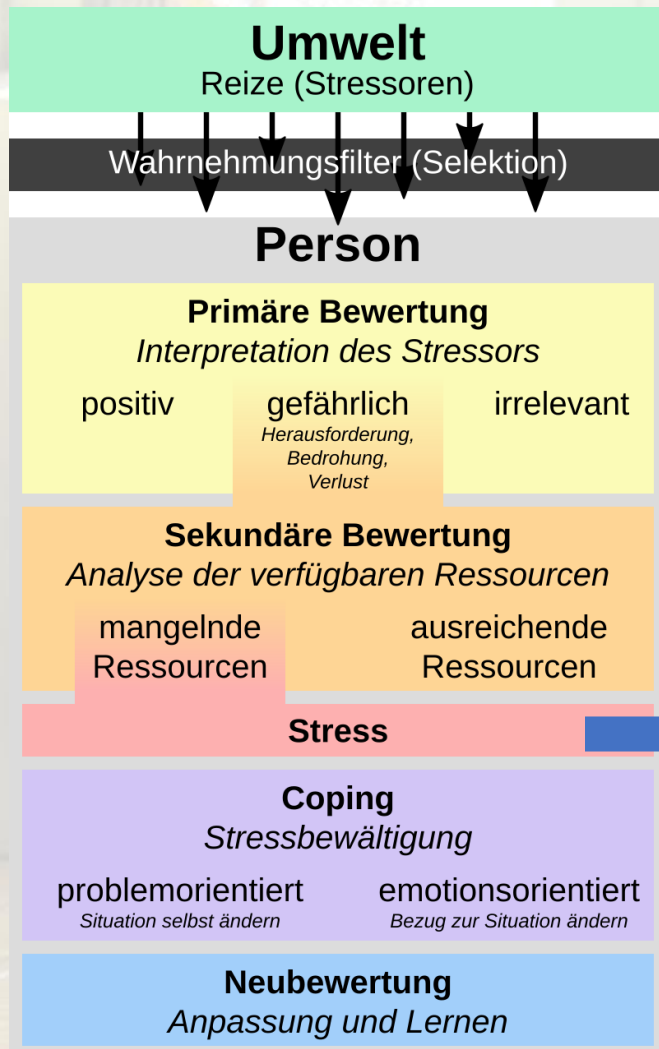
Sportunterricht



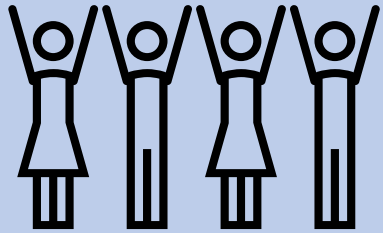
Sportunterricht



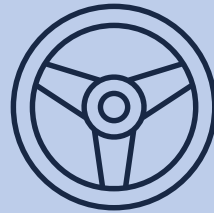
Pathogenese der Sportunterrichtsangst



Ressourcen stärken durch...



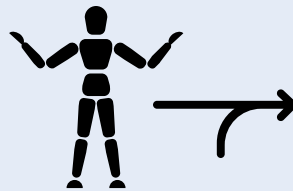
Beziehung



Autonomie



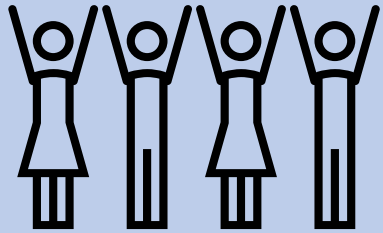
Kompetenz



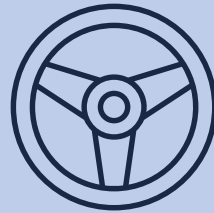
externale Bewegungshinweise

PRAXIS

Reflexion



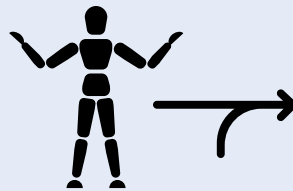
Beziehung



Autonomie



Kompetenz



externale Bewegungshinweise

Take-Home-Image

